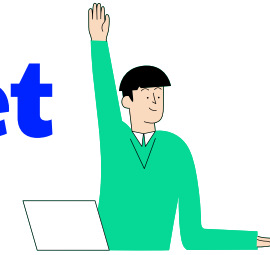


MaQuestion

#biodiversitéBZH

L'interface
qui facilite la mise en relation
entre contributeurs & porteurs de projets
au bénéfice de la nature bretonne

**Vous êtes porteur d'un projet
#biodiversitéBZH ?**

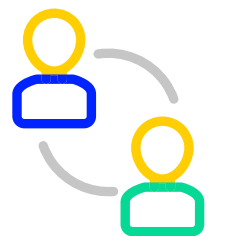


**Vous pouvez aider un porteur de projet
#biodiversitéBZH ?**



**MaQuestion
#biodiversitéBZH**

 **Une interface pour vous accompagner
et mettre en relation bénéficiaires et contributeurs**



Comment ça marche ?!/? On vous dit tout ! 

Un projet #biodiversitéBZH :

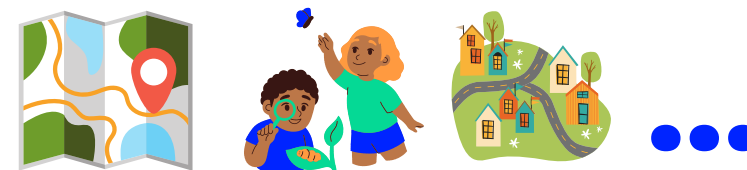
✓ Localisé en Bretagne



✓ Bénéfique à la nature (espèces et milieux)



✓ Dédié à la biodiversité ou intégrant un volet biodiversité



✓ Porté par un acteur professionnel breton



Vous travaillez pour :

- ✓ Une collectivité
- ✓ Une administration
- ✓ Une association
- ✓ Une entreprise ou une organisation professionnelle
- ✓ Un labo de recherche ou un établissement scolaire





En 3 minutes ... trouvez sur

MaQuestion

#biodiversitéBZH

- ✓ Des compétences et expertises
pour vous accompagner
(70 professionnel·le·s ont déjà rejoint le Réseau)
- ✓ Des ressources opérationnelles pour passer à l'action
- ✓ Des financements pour soutenir les projets

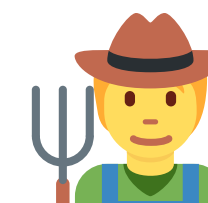
Exemple n°1



Jean-Charles B est directeur des services techniques d'une commune costarmoricaine de 1230 habitant·e·s. Il travaille sur un projet de lotissement en périphérie. Le maire de la commune lui demande d'intégrer la biodiversité dans ce projet d'aménagement, mais il ne sait pas par où commencer.

MaQuestion

#biodiversitéBZH permet à Jean-Charles d'identifier rapidement des ressources documentaires utiles à son projet, dont le Recueil méthodologique pour les projets territoriaux en faveur de la biodiversité. Pour l'aider à construire son projet, il identifie également une chargée de mission de la Région Bretagne, acteur généraliste au sein du Réseau de l'accompagnement, ainsi qu'un « super-spécialiste » du sujet, une personne du CAUE des Côtes-d'Armor.



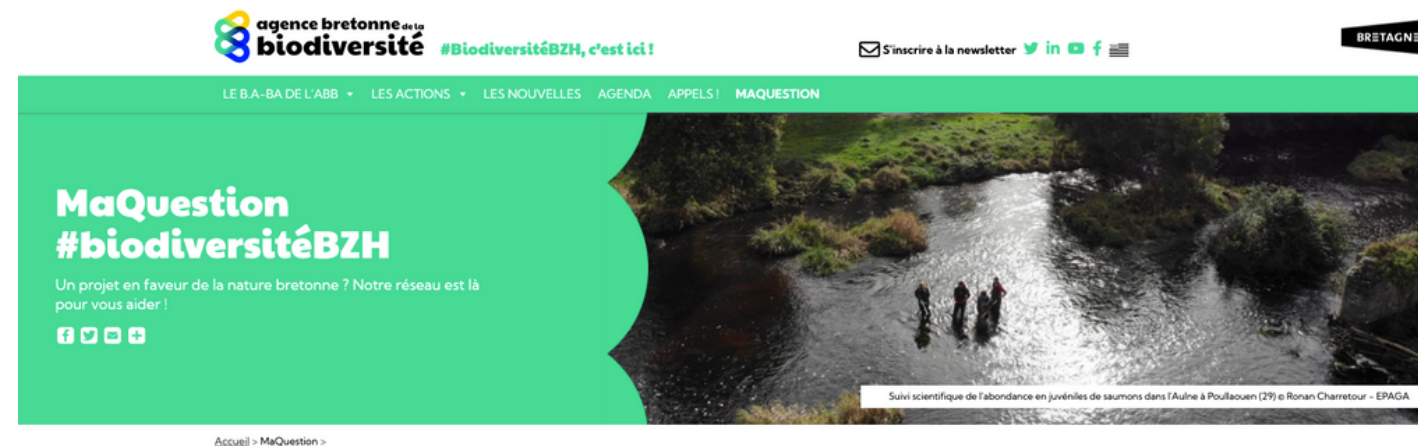
Exemple n°2

Solenn C est agricultrice en GAEC dans le Finistère. Son exploitation est un élevage porcin disposant de 120 ha de SAU, cultivée en maïs et céréales. Dans le cadre des actions du bassin versant local, les associés du GAEC ont commencé à restaurer des haies. Consciente du déclin de la biodiversité, Solenn aimerait faire davantage pour préserver la faune sauvage sur son exploitation et elle souhaite s'informer sur les financements dont elle pourrait bénéficier.

MaQuestion

Sur #biodiversitéBZH elle repère un appel à projets en cours porté par le Département du Finistère pour soutenir les investissements permettant de mieux concilier faune et cultures. L'interface lui propose également une plaquette présentant le programme « Des terres et des Ailes » de la LPO et une mise en relation directe avec la personne en charge de ce dispositif en Bretagne.

MaQuestion #biodiversitéBZH



Je suis porteur de projets #biodiversitéBZH ?

| | | |
|--|---|---|
| Me documenter pour construire mon projet | Être mis-e en relation avec des professionnel-le-s pour m'accompagner | Financer mon action |
| Qui suis-je ? <input type="text"/> | Quel est mon projet ? <input type="text"/> | Quel est mon milieu ? <input type="text"/> |
| Où en est mon projet ? <input type="text"/> | Où est localisé mon projet ? <input type="text"/> | |
| Rechercher | | |

Je peux aider les porteurs de projets #biodiversitéBZH ?

| | |
|--|-------------------------------------|
| Proposer une ressource | Rejoindre le Réseau |
|--|-------------------------------------|

www.biodiversite.bzh



rubrique
"MaQuestion"

Des questions, des propositions ?

Contactez-nous !



ANNE-GAËLLE TOUMINET

Cheffe de projet ingénierie

06 07 01 94 67



annegaelle.touminet[at]biodiversite.bzh